

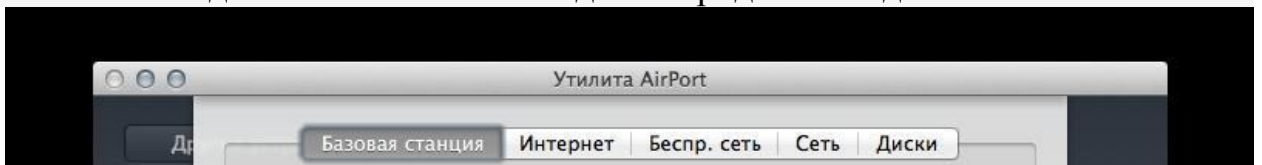
Чтобы настроить компьютер или беспроводное устройство Apple для работы с AirPort Extreme (Express/ Time Capsule), выполнения основных сетевых функций и доступа к Интернету, воспользуйтесь AirPort-Утилитой.

Откройте AirPort-Утилиту, находящуюся в папке **Служебные программы** папки **Программы** на компьютере Mac, или в меню **Пуск > Все программы > AirPort** на компьютере с ОС Windows.

1. Входим в Airport/Time Capsule

На изображении обозначено:

1. Название Airport/Time Capsule (так она обозначается в Airport Утилите и/или в Finder как сетевой диск (Time Capsule))
2. Пароль и подтверждение одного, используется для входа на роутер
3. Разрешает настройку с удаленного компьютера.
4. Здесь все несложно: вводим и продолжаем дальше.



Пароль базовой станции:

Подтверждение пароля:

Запомнить этот пароль в связке ключей

Разрешить настройку через WAN

С помощью функции «Доступ к моему Mac» можно получить доступ к этой базовой станции AirPort для пользования службами, такими как общий доступ к файлам с других компьютеров, на которых включена функция «Доступ к моему Mac». Нажмите кнопку добавления (+) и введите Apple ID и пароль.

Доступ к моему Mac: Apple ID Статус

Apple ID	Статус

+ -

Изменить

Extreme

AirPort Express

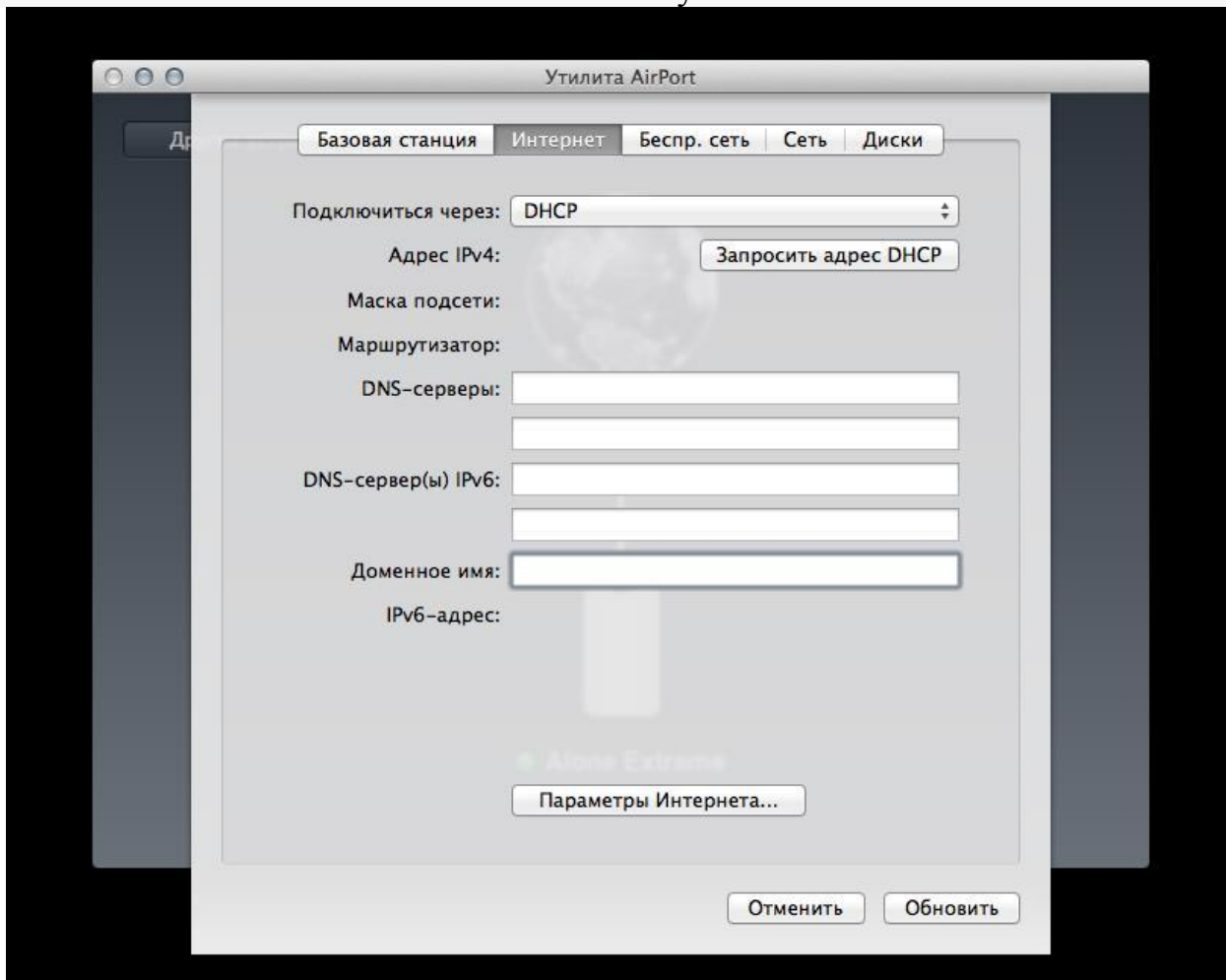
Отменить

Обновить

2. Настройка интернета

На изображении обозначено:

Для того что бы Ваш роутер получил сетевые реквизиты, выбираем **подключиться через DHCP** и нажимаем кнопку **запросить адрес DHCP**. После внесения изменений нажмите кнопку **Обновить**.



3. Настройка сети

На рисунке показано: режим маршрутизатора - выбираем DHCP и NAT. После внесения изменений нажмите кнопку **Обновить**.

4. Беспроводная сеть

1. Режим сети: Варианты: Создание беспроводной сети(раздача интернета по Wi-Fi), расширение беспроводной сети(лупит какой-нибудь роутер интернет по Wi-Fi, а радиуса не хватает. Ставим Airport/ТС в режим расшаривания и полетели).
2. Имя беспроводной сети: Вводим название беспроводной сети. Вводить необходимо латинскими буквами и (или) цифрами.
3. Защита беспроводной сети: Личный WPA2.
4. Беспроводной пароль: Вы должны ввести любой набор цифр, длиной от 8 до 63. Их также необходимо запомнить, чтобы Вы могли указать их при подключении к сети.
5. Ставим галку: запоминать пароль в связке ключей.
6. Если необходимо создать гостевую сеть без пароля, ставим галочку.
7. Нажимаем ниже кнопку «Обновить».

